

GET CREATING



GET CREATING

DISCOVER MORE AT [KITCHENAID.COM/QUICKSTART](https://kitchenaid.com/quickstart)

For exciting recipes, demo videos, product registration,
and more — our quick start page has what you need
to help you get the most from your new product.

RECIPES



GUIDES



VIDEOS



SUPPORT



REGISTER



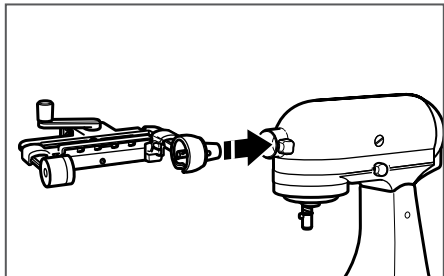
[KitchenAid.com](https://kitchenaid.com) | [KitchenAid.ca](https://kitchenaid.ca) | USA: 1.800.541.6390 | Canada: 1.800.807.6777

GET STARTED

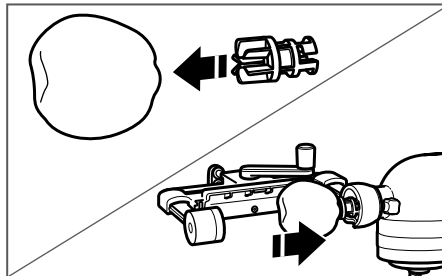
QUICK START GUIDE

In a few easy steps, you'll be on your way to enjoying something delicious!
For complete instructions and videos, go online to kitchenaid.com/quickstart.

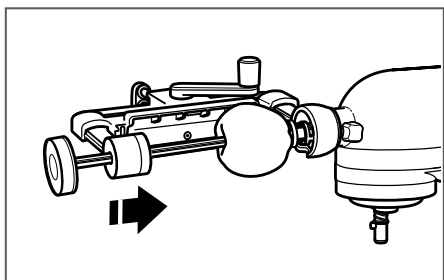
NOTE: This process is for harder fruits and vegetables. To process softer items, such as zucchini or cucumbers, please reference your Use and Care guide.



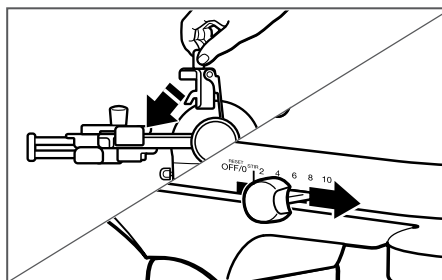
1. Insert the Vegetable Sheet Cutter attachment into the power hub, making certain that the power shaft fits into the square hub.



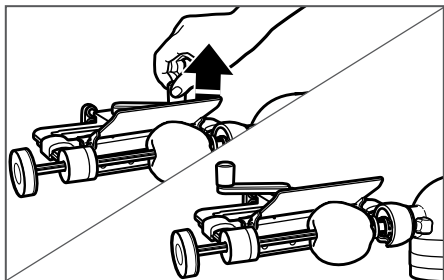
2. Insert the food holder all the way into the center of the food. Place the food and food holder onto the main body and twist clockwise to lock into place.



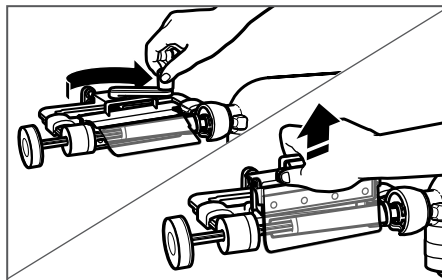
3. Insert the food skewer into the skewer support on the attachment main body, making sure that it is centered on the food.



4. Insert the desired blade into the blade carrier at a 45-degree angle to allow proper alignment with the attachment main body. Turn on the Stand Mixer and use Stir speed to Speed 2.



5. Pull toward Stand Mixer and lift up on the blade release lever to unlock the blade carrier and rotate the blade carrier slowly until it comes into contact with the food before letting go.



6. Once the food stops processing, turn off the Stand Mixer and rotate lever clockwise to the locked position. Remove the blade.

CRÉEZ



CRÉEZ

DÉCOUVREZ PLUS

VISITEZ KITCHENAID.COM/QUICKSTART

Pour plus d'idées sur l'utilisation, de nouvelles recettes, voir des vidéos de démonstration, l'enregistrement du produit, et plus – notre page de démarrage rapide comprend tout ce dont vous avez besoin pour vous aider à profiter de votre nouveau produit.

RECETTES



GUIDES



VIDEOS



ASSISTANCE



ENREGISTRER



KitchenAid.com | KitchenAid.ca | USA: 1.800.541.6390 | Canada: 1.800.807.6777

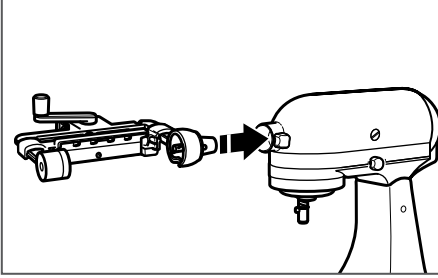
PREMIERS PAS

GUIDE DE DÉMARRAGE RAPIDE

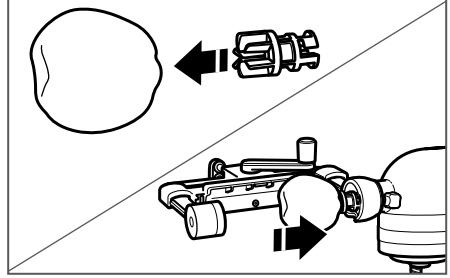
En quelques étapes rapides, vous vous apprêtez à savourer quelque chose de délicieux!

Rendez-vous sur kitchenaid.com/quickstart pour obtenir des instructions complètes et voir des vidéos.

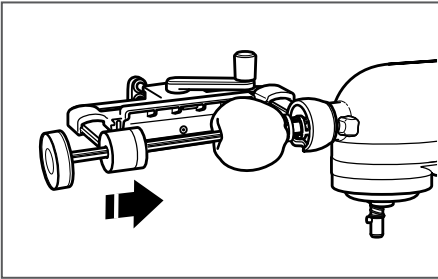
REMARQUE : Cette procédure est conçue pour les fruits et légumes durs. Pour les aliments tendres comme la courgette ou le concombre, consulter le guide d'utilisation et d'entretien.



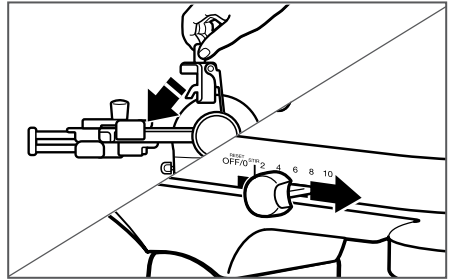
1. Insérer le tranche légume en feuille dans la prise à accessoire, en s'assurant que l'arbre de commande s'adapte à la douille de prise carrée.



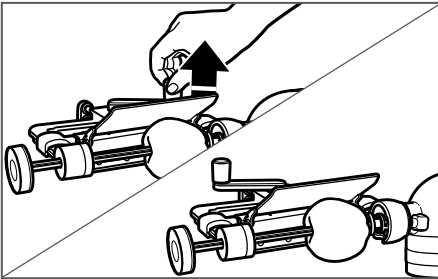
2. Insérer le support à aliment complètement au centre de l'aliment. Placer l'aliment et le support à aliment sur le corps principal et faire tourner dans le sens horaire pour verrouiller en place.



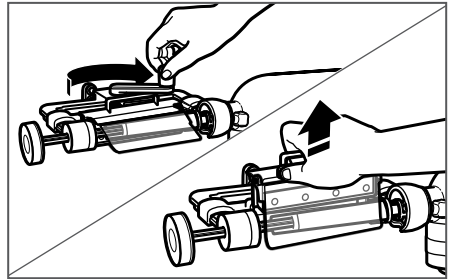
3. Insérer la broche à aliment dans le support à broche, sur le corps principal de l'accessoire en s'assurant qu'elle est centrée sur l'aliment.



4. Insérer la lame désirée dans le porte-lame à un angle de 45° pour permettre un bon alignement avec le corps principal de l'accessoire. Mettre en marche le batteur sur socle et utiliser une vitesse entre lente et 2.



5. Tirer le levier de dégagement de la lame vers le batteur sur socle et le haut pour déverrouiller le porte-lame, puis faire tourner doucement le porte-lame jusqu'à ce qu'il entre en contact avec l'aliment avant de lâcher.



6. Une fois l'aliment tranché, arrêter le batteur sur socle. Faire pivoter le levier dans le sens horaire vers la position de verrouillage. Retirer la lame.

COMIENZE A CREAR



COMIENZE A CREAR

DESCUBRA MÁS EN [KITCHENAID.COM/QUICKSTART](https://kitchenaid.com/quickstart)

Para más usos, recetas interesantes, videos con demostraciones, registro de productos, etc., nuestra página de guía rápida para comenzar tiene lo necesario para ayudarle a sacar el máximo provecho de su nuevo producto.

RECETAS



GUÍAS



VIDEOS



SOPORTE
TÉCNICO



REGISTRO



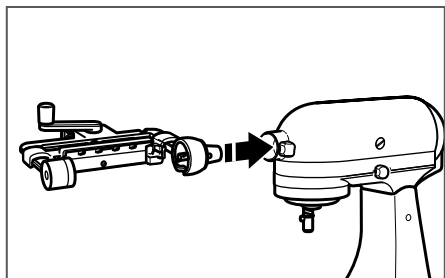
[KitchenAid.com](https://kitchenaid.com) | [KitchenAid.ca](https://kitchenaid.ca) | USA: 1.800.541.6390 | Canada: 1.800.807.6777

PARA COMENZAR

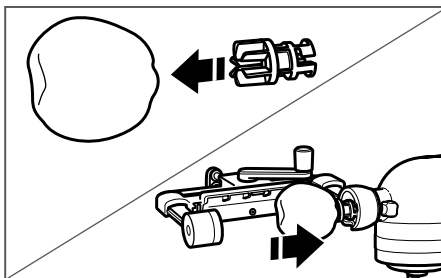
GUÍA RÁPIDA PARA COMENZAR

¡En unos pocos pasos sencillos, usted estará encaminada para disfrutar algo delicioso!
Para ver instrucciones completas y videos, visite kitchenaid.com/quickstart en internet.

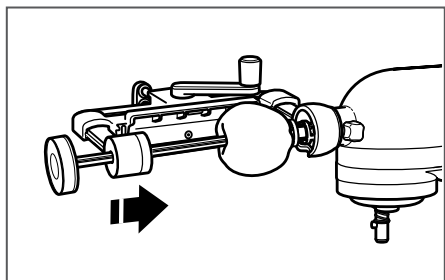
NOTA: Este proceso es para frutas y vegetales más duros. Para procesar alimentos más blandos, como los zucchinis o pepinos, consulte su guía de cuidado y uso.



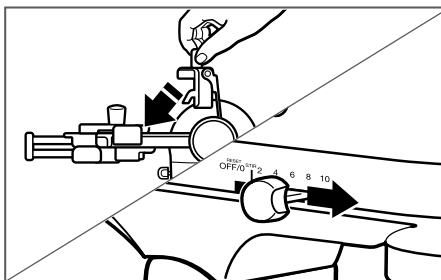
1. Inserte el accesorio cortador de verduras en el receptáculo de alimentación y asegúrese de que el eje del motor encaje en el receptáculo cuadrado.



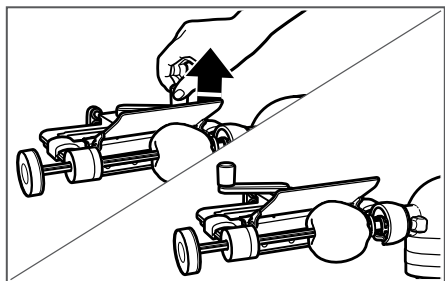
2. Inserte por completo el soporte a través del centro del alimento. Coloque el alimento y el soporte en el cuerpo principal y gire hacia la izquierda para bloquearlos.



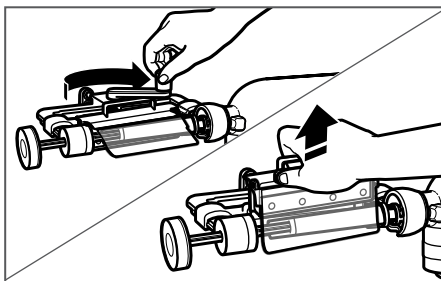
3. Inserte el espátula para alimentos en el soporte correspondiente del cuerpo principal del accesorio y asegúrese de que quede centrado en el alimento.



4. Inserte la hoja que desea en el portahojas en un ángulo de 45 grados para permitir una alineación adecuada con el cuerpo principal del accesorio. Encienda la batidora con base y use la velocidad 2 para batir.



5. Tire hacia la batidora y levante la palanca de liberación de la hoja para desbloquear el portahojas. Gire el portahojas lentamente hasta que entre en contacto con el alimento y suelte.



6. Cuando termine el procesamiento, apague la batidora. Gire la palanca hacia la derecha a la posición de bloqueo. Retire la hoja.