

GET READY



DISCOVER MORE AT [KITCHENAID.COM/QUICKSTART](https://kitchenaid.com/quickstart)

For exciting recipes, demo videos, product registration, and more — our quick start page has what you need to help you get the most from your new product.

RECIPES



GUIDES



VIDEOS



SUPPORT



REGISTER



[KitchenAid.com](https://kitchenaid.com) | [KitchenAid.ca](https://kitchenaid.ca) | USA: 1.800.541.6390 | Canada: 1.800.807.6777

W10837035A KEK1322
03/16

®/™ © 2016 KitchenAid. All rights reserved. Used under license in Canada.

AUX FOURNEAUX!



DÉCOUVREZ PLUS

VISITEZ [KITCHENAID.COM/QUICKSTART](https://www.kitchenaid.com/quickstart)

Pour plus d'idées sur l'utilisation, de nouvelles recettes, voir des vidéos de démonstration, l'enregistrement du produit, et plus — notre page de démarrage rapide comprend tout ce dont vous avez besoin pour vous aider à profiter de votre nouveau produit.

RECETTES



GUIDES



VIDEOS



ASSISTANCE



ENREGISTRER



[KitchenAid.com](https://www.kitchenaid.com) | [KitchenAid.ca](https://www.kitchenaid.ca) | USA: 1.800.541.6390 | Canada: 1.800.807.6777

W10837035A KEK1322
03/16

®/™ © 2016 KitchenAid. Tous droits réservés. Utilisé sous licence au Canada.

PREPÁRESE



DESCUBRA MÁS EN [KITCHENAID.COM/QUICKSTART](https://kitchenaid.com/quickstart)

Para más usos, recetas interesantes, videos con demostraciones, registro de productos, etc., nuestra página de guía rápida para comenzar tiene lo necesario para ayudarle a sacar el máximo provecho de su nuevo producto.

RECETAS



GUÍAS



VIDEOS



SOPORTE
TÉCNICO



REGISTRO



[KitchenAid.com](https://kitchenaid.com) | [KitchenAid.ca](https://kitchenaid.ca) | USA: 1.800.541.6390 | Canada: 1.800.807.6777

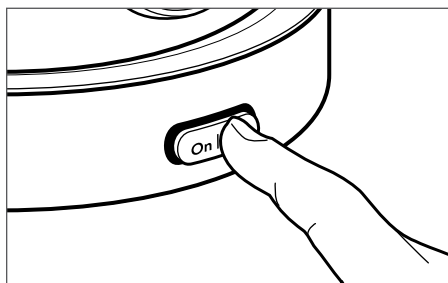
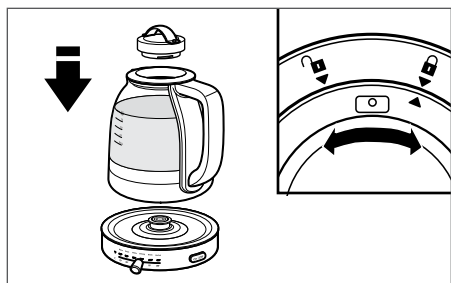
W10837035A KEK1322
03/16

®/™ © 2016 KitchenAid. Todos los derechos reservados. Usada en Canadá bajo licencia.

PARA COMENZAR

GUÍA RÁPIDA PARA COMENZAR

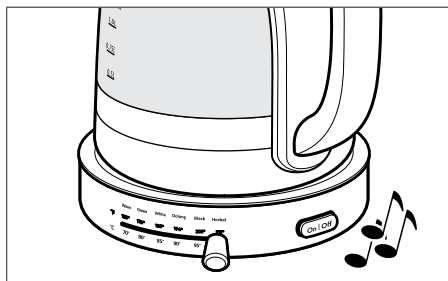
La preparación de una taza de té perfecta es simple con la tetera de vidrio de KitchenAid
Para ver instrucciones y videos completos, visite kitchenaid.com/quickstart en Internet.



1. Coloque la tapa nuevamente en la tetera de vidrio, sin el macerador. Las dos tapas se traban debidamente una dentro de la otra cuando la indicadora de la tapa del macerador de té se alinea con la indicadora junto al símbolo de bloqueo en la tapa de la tetera. Después de trabar las tapas juntas, coloque la tetera de vidrio sobre la base eléctrica.

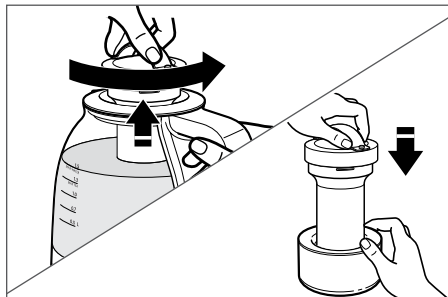
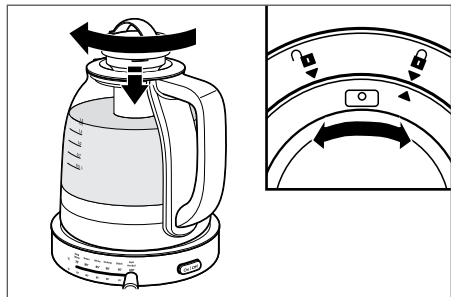
2. Presione el botón ON/OFF (Encendido/Apagado) en la base para comenzar a calentar el agua. La luz alrededor del botón parpadeará mientras el agua.

IMPORTANTE: Recomendamos agregar el té y el macerador solo después de que el agua se haya calentado.



3. Mientras el agua se está calentando, coloque el macerador de té en el soporte del macerador para mantenerlo estable mientras lo llena con hojas de té. Siga las instrucciones del envase de té para ver la cantidad de té que debe usar.

4. Una vez que el agua alcance la temperatura correcta para preparar el té seleccionado, sonará un timbre y la luz alrededor del botón ON/OFF (Encendido/Apagado) dejará de parpadear, lo cual indica que el agua está lista para macerar el té.



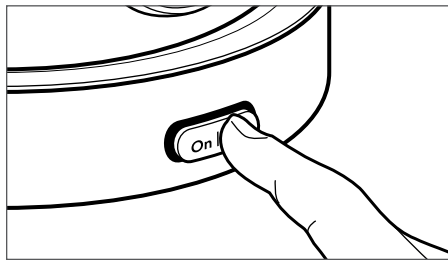
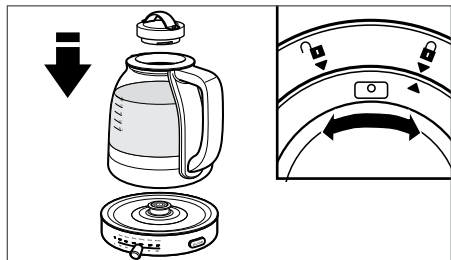
5. Coloque el conjunto de la tapa del macerador de té dentro de la tapa de la tetera. Gire el asa de modo que la tapa del macerador se traben en su lugar en la tapa de la tetera. Una vez trabada en su lugar, la indicadora de la tapa del macerador de té se alineará con la indicadora junto al símbolo de bloqueo en la tapa de la tetera.

6. Después de macerar el tiempo deseado, gire la tapa para soltarla y levante el conjunto del macerador para retirarlo de la tetera de vidrio. Use el asa de la tapa del macerador para colocar el conjunto del macerador nuevamente en el soporte del macerador de té.

PREMIERS PAS

GUIDE DE DÉMARRAGE RAPIDE

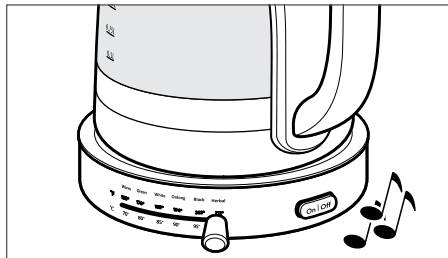
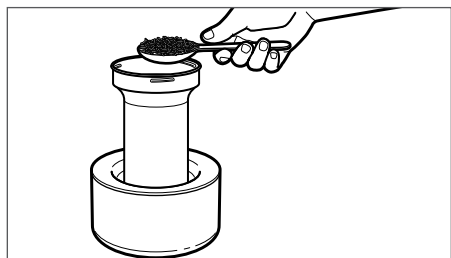
Préparer la tasse de thé parfaite, rien de plus facile avec la bouilloire en verre pour le thé KitchenAid. Rendez-vous sur kitchenaid.com/quickstart pour obtenir des instructions complètes et voir des vidéos de démonstration.



1. Remettre le couvercle sur la bouilloire en verre pour le thé, sans l'infuseur. Les deux couvercles sont correctement verrouillés l'un dans l'autre lorsque la repère du couvercle de l'infuseur à thé est alignée sur la repère figurant à côté du symbole de verrou sur le couvercle de la bouilloire. Après avoir verrouillé les couvercles ensemble, placer la bouilloire sur son socle d'alimentation.

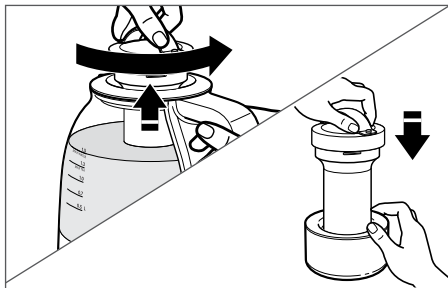
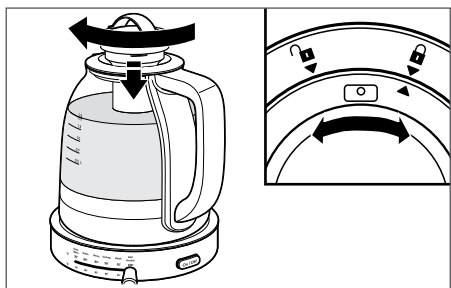
2. Appuyer sur le bouton ON/OFF (marche/arrêt) sur le socle de la bouilloire pour commencer à faire chauffer l'eau. La lumière autour du bouton clignotera pendant que l'eau est chauffée.

IMPORTANT : Nous recommandons d'ajouter le thé et l'infuseur seulement après que l'eau est chauffée.



3. Pendant que l'eau chauffe, placer l'infuseur à thé sur son support pour qu'il soit stable pendant l'introduction des feuilles de thé. Suivre les instructions figurant sur l'emballage du thé pour savoir quelle quantité de thé utiliser.

4. Une fois que l'eau atteint la bonne température pour l'infusion du thé sélectionné, une sonnerie retentit et la lumière autour du bouton ON/OFF (marche/arrêt) arrête de clignoter, mais reste allumée indiquant que l'eau est prête pour l'infusion du thé.



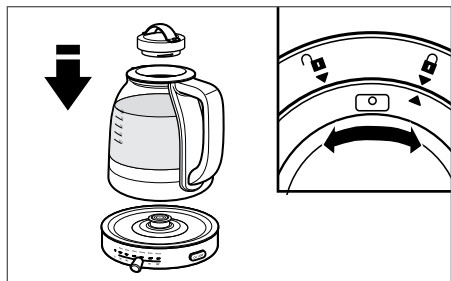
5. Placer l'ensemble couvercle de l'infuseur à thé à l'intérieur du couvercle de la bouilloire. Tourner la poignée pour que l'infuseur à thé se verrouille en place dans le couvercle de la bouilloire. Lorsqu'il est verrouillé en place, la repère du couvercle de l'infuseur à thé est alignée sur la repère figurant à côté du symbole de verrou sur le couvercle de la bouilloire.

6. Après l'infusion pendant une période souhaitée, tourner le couvercle pour dégager et sortir l'ensemble de l'infuseur de la bouilloire en verre pour thé. En utilisant la poignée sur le couvercle de l'infuseur à thé, replacer l'ensemble de l'infuseur à thé dans le support de l'infuseur à thé.

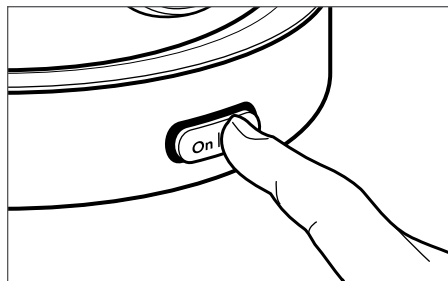
GET STARTED

QUICK START GUIDE

Making the perfect cup of tea is easy with the KitchenAid Glass Tea Kettle. For complete instructions and videos, go online to kitchenaid.com/quickstart.



1. Place the lid on the Glass Tea Kettle, without the steeper. The two lids are properly locked into each other when the indicator on the tea steeper lid is lined up with the indicator next to the locked symbol on the kettle lid. After locking the lids together, place the Glass Tea Kettle onto the power base.

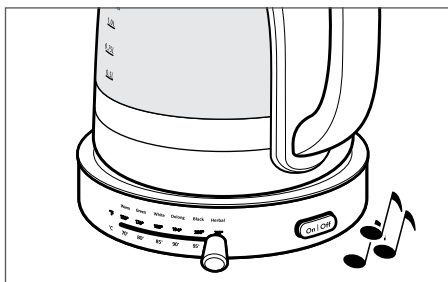


2. Press the ON/OFF button on the base to start heating the water. The light around the button will flash while the water is heating.

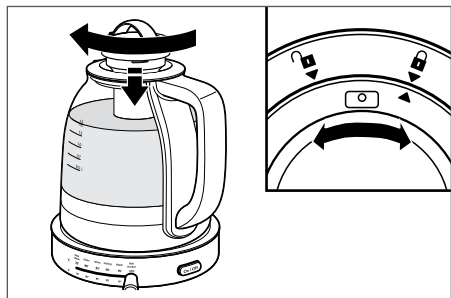
IMPORTANT: We recommend adding tea and the steeper only after the water is heated.



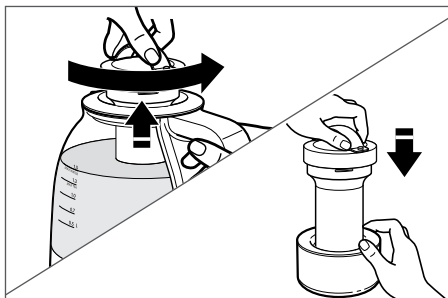
3. While the water is heating, place the tea steeper in the tea steeper holder to keep it steady while filling it with tea leaves.



4. Once the water reaches the correct temperature for brewing your selected tea, a chime will sound and the light around the ON/OFF button will stop flashing, but remain lit, indicating that the water is ready for steeping the tea.



5. Place the tea steeper lid assembly inside the kettle lid. Twist the handle so that the tea steeper lid locks into place in the kettle lid. When locked into place, the indicator on the tea steeper lid will line up with the indicator next to the locked symbol on the kettle lid.



6. After steeping for the desired amount of time, twist the lid to release and lift the steeper assembly from the Glass Tea Kettle. Using the handle on the tea steeper lid, place the tea steeper assembly back in the tea steeper holder.