

GET BLENDING



DISCOVER MORE AT [KITCHENAID.COM/QUICKSTART](https://kitchenaid.com/quickstart)

For exciting recipes, demo videos, product registration, and more, our quick start page has what you need to help you get the most from your new product.

RECIPES



GUIDES



VIDEOS



SUPPORT



REGISTER



[KitchenAid.com](https://kitchenaid.com) | [KitchenAid.ca](https://kitchenaid.ca) | USA: 1.800.541.6390 | Canada: 1.800.807.6777

KitchenAid®

W10874753A
KSB8270
06/16

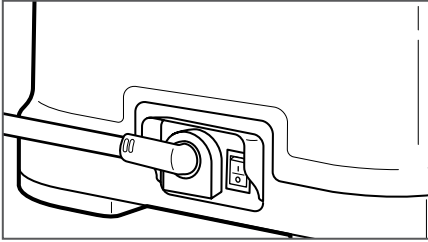
®/™ © 2016 KitchenAid. All rights reserved. Used under license in Canada.

GET STARTED

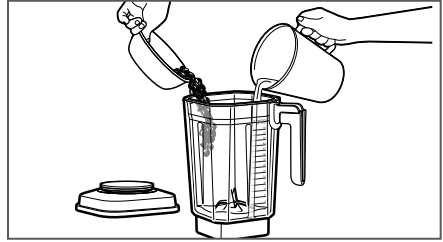
QUICK START GUIDE

The KitchenAid® Pro Line® Series Blender with Thermal Control Jar allows you to customize your blending for any recipe you make with the turn of a dial.

For complete instructions and videos, go online to kitchenaid.com/quickstart.

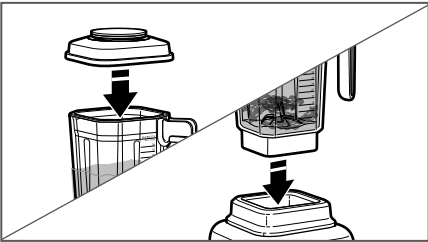


1. Flip power switch on the back of the blender base to the On (I) position.

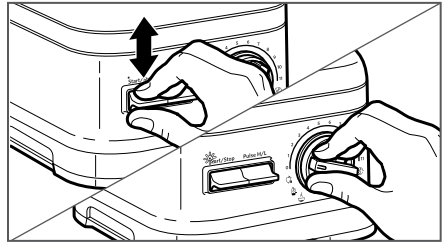


2. Put the items to blend into the jar, in this order: liquids, soft foods, leafy greens, and ice or frozen items.

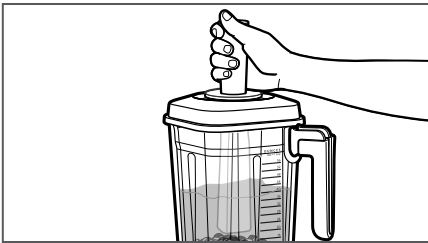
NOTE: Do not fill the blender jar past the top-most measurement mark.



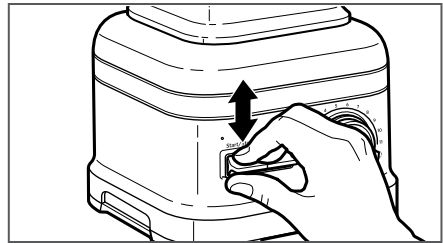
3. With ingredient-measuring cap firmly in place, secure lid on the blender jar. Next, place blender jar on the base so it is fully aligned on the jar pad.



4. Flip the START/STOP switch up or down to start blending. Then turn the control dial to your desired speed or program. If choosing a program, flip START/STOP switch again to begin blending. Blender will stop once program is complete.



5. To use the Flex Edge tamper while blending, leave lid in place and remove ingredient-measuring cap. Stir or press contents down towards the blade.



6. After blending, flip the START/STOP switch up or down. Allow Blender to stop completely before removing lid and pouring your blended ingredients.

PRÊT MÉLANGEZ



DÉCOUVREZ PLUS

VISITEZ [KITCHENAID.COM/QUICKSTART](https://www.kitchenaid.com/quickstart)

Pour plus d'idées sur l'utilisation, de nouvelles recettes, voir des vidéos de démonstration, l'enregistrement du produit, et plus, notre page de démarrage rapide comprend tout ce dont vous avez besoin pour vous aider à profiter de votre nouveau produit.

RECETTES



GUIDES



VIDEOS



ASSISTANCE



ENREGISTRER



[KitchenAid.com](https://www.kitchenaid.com) | [KitchenAid.ca](https://www.kitchenaid.ca) | USA: 1.800.541.6390 | Canada: 1.800.807.6777

KitchenAid[®]

W10874753A

KSB8270

06/16

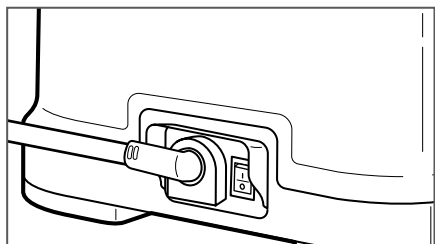
®/™ © 2016 KitchenAid. Tous droits réservés. Utilisé sous licence au Canada.

PREMIERS PAS

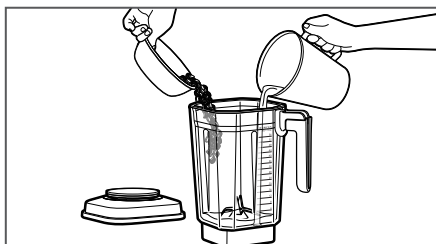
GUIDE DE DÉMARRAGE RAPIDE

Le mélangeur avec récipient à régulation thermique Pro Line® de KitchenAid® permet de personnaliser le mélange selon la recette préparée sur simple rotation du bouton de commande.

Rendez-vous sur kitchenaid.com/quickstart pour obtenir des instructions complètes et voir des vidéos.

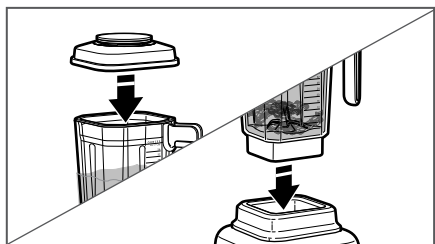


1. Faire basculer le commutateur d'alimentation, situé à l'arrière du socle du mélangeur, en position marche (I).

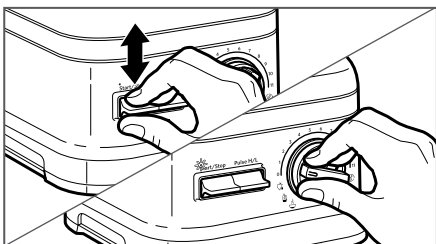


2. Placer les articles dans le récipient dans cet ordre : liquides, aliments mous, légumes à feuilles, glace ou aliments congelés.

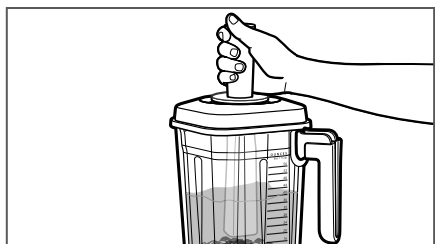
REMARQUE : Ne pas remplir le récipient au-delà du repère de remplissage maximum.



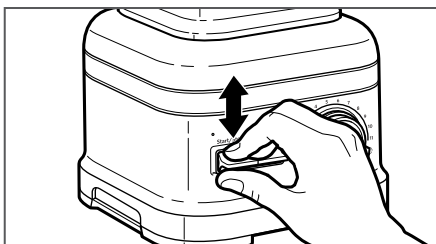
3. Tout en laissant le bouchon de couvercle avec tasse à mesurer bien en place, mettre le couvercle sur le récipient. Ensuite, placer le récipient sur la base en prenant bien soin de l'aligner sur le capuchon.



4. Faire basculer le commutateur START/STOP (marche/arrêt) vers le haut ou le bas pour commencer à mélanger. Faire ensuite tourner le bouton de commande à la vitesse ou au programme désiré. Si un programme est sélectionné, basculer le commutateur START/STOP (marche/arrêt) de nouveau pour commencer à mélanger. Le mélangeur s'arrête par lui-même une fois le programme terminé.



5. Pour utiliser le poussoir Flex Edge pendant le fonctionnement, laisser le couvercle en place et enlever le bouchon de couvercle avec tasse à mesurer. Déplacer le contenu ou appuyer dessus pour le diriger vers la lame.



6. Après avoir mélangé, faire basculer l'interrupteur START/STOP (marche/arrêt) vers le haut ou le bas. Laisser le mélangeur arrêter complètement avant d'enlever le couvercle et d'utiliser les ingrédients mélangés.

PREPÁRESE



DESCUBRA MÁS EN [KITCHENAID.COM/QUICKSTART](https://kitchenaid.com/quickstart)

Para más usos, recetas interesantes, videos con demostraciones, registro de productos, etc., nuestra página de guía rápida para comenzar tiene lo necesario para ayudarle a sacar el máximo provecho de su nuevo producto.

RECETAS



GUÍAS



VIDEOS



SOPORTE
TÉCNICO



REGISTRO



[KitchenAid.com](https://kitchenaid.com) | [KitchenAid.ca](https://kitchenaid.ca) | USA: 1.800.541.6390 | Canada: 1.800.807.6777

KitchenAid®

W10874753A

KSB8270

06/16

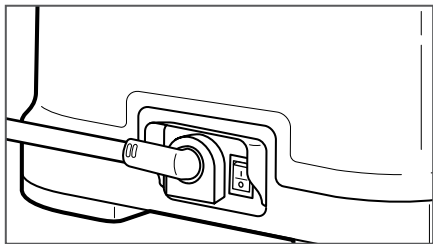
®/™ © 2016 KitchenAid. Todos los derechos reservados. Usada en Canadá bajo licencia.

PARA COMENZAR

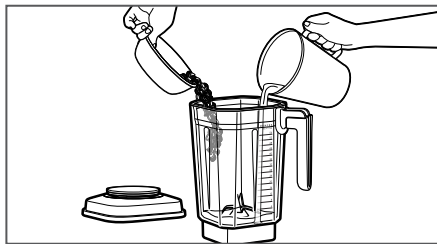
GUÍA RÁPIDA PARA COMENZAR

La licuadora de la serie KitchenAid® Pro Line® con control térmico le permite personalizar el procesamiento para cualquier receta que prepare con solo girar un cuadrante.

Para ver instrucciones y videos completos, visite el sitio web kitchenaid.com/quickstart.

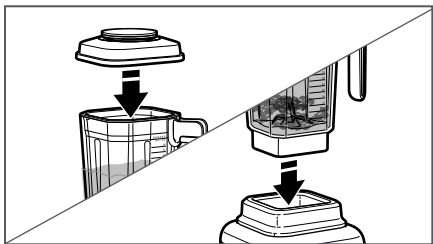


1. Mueva el interruptor de encendido que está en la parte posterior de la base de la licuadora a la posición de Encendido (I).

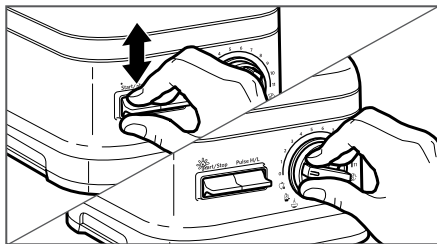


2. Coloque los artículos a procesar dentro del frasco en este orden: líquidos, alimentos blandos, hojas verdes y hielo o artículos congelados.

NOTA: No llene el frasco de la licuadora por encima de la marca de la medida más alta.



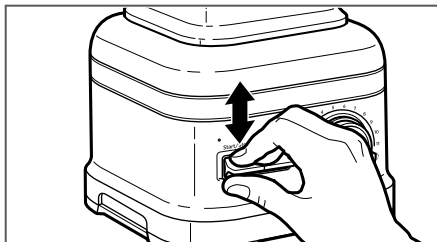
3. Con la taza medidora de ingredientes firme en su lugar, asegure la tapa sobre el frasco de la licuadora. A continuación, coloque el frasco sobre la base de modo que esté totalmente alineado sobre la base del frasco.



4. Mueva el interruptor START/STOP (Arranque/Parada) hacia arriba o hacia abajo para comenzar a licuar. Después, gire el cuadrante de control hasta la velocidad o el programa que desee. Si está eligiendo un programa, mueva nuevamente el interruptor START/STOP (Arranque/Parada) para comenzar a licuar. La licuadora se detendrá cuando el programa se haya completado.



5. Para usar el pison de borde flexible mientras licua, deje la tapa en su lugar y retire la taza medidora de ingredientes. Revuelva o presione el contenido hacia abajo hacia la cuchilla.



6. Después de licuar, mueva el interruptor START/STOP (Arranque/Parada) hacia arriba o hacia abajo. Espere hasta que la licuadora se detenga por completo antes de retirar la tapa y verter los ingredientes licuados.