

GET BREWING



DISCOVER MORE AT [KITCHENAID.COM/QUICKSTART](https://kitchenaid.com/quickstart)

For exciting recipes, demo videos, product registration, and more — our quick start page has what you need to help you get the most from your new product.

RECIPES



GUIDES



VIDEOS



SUPPORT



REGISTER



[KitchenAid.com](https://kitchenaid.com) | [KitchenAid.ca](https://kitchenaid.ca) | USA: 1.800.541.6390 | Canada: 1.800.807.6777

W10842643A KCM1204
03/2016

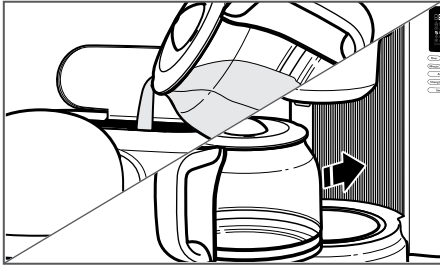
®/™ © 2016 KitchenAid. All rights reserved. The design of the Stand Mixer is a trademark in the U.S. and elsewhere. Used under license in Canada.

GET STARTED

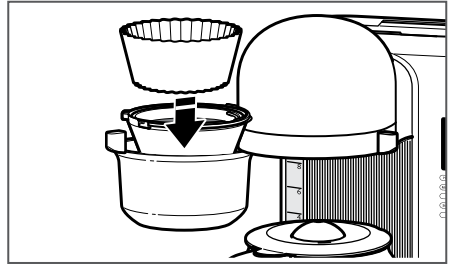
QUICK START GUIDE

In a few easy steps, you'll be on your way to enjoying something delicious!
For complete instructions and videos, go online to kitchenaid.com/quickstart.

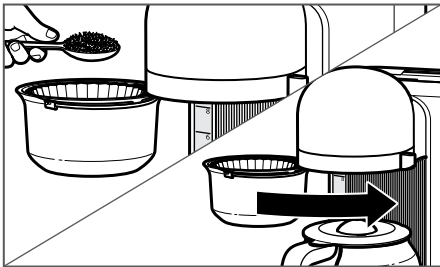
NOTE: If using the charcoal water filter, see the Instructions manual for correct preparation and installation of filter before you brew.



1. Lift water tank lid and fill with desired amount of fresh, cool water. Water input can be seen through water tank window. Close water tank lid and place carafe in coffee maker.



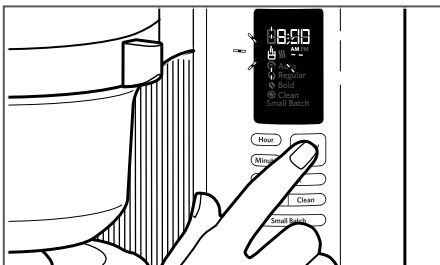
2. Open brew basket door and make sure brew basket and filter are placed inside.



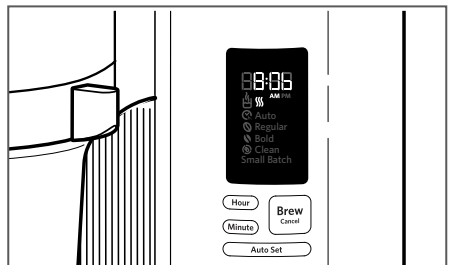
3. Use the "Coffee dosage guide" at the right to add the appropriate amount of ground coffee to brew basket. Shake brew basket slightly to even out the coffee, then close the brew basket door.

COFFEE DOSAGE GUIDE

Cups	Water oz. (weight)	Water grams	Coffee grams	Approx. # of tablespoons
2	10	306	10	2
4	21	612	19	4
6	31	917	29	6
8	41	1223	38	8
10	52	1529	48	10
12	62	1835	57	12



4. Press the BREW button to begin brewing coffee. The Coffee Maker will beep 1 time, and the "Brew" icon will light up when the Brew cycle starts.



5. When Brew cycle is complete, the Coffee Maker will beep 3 times, then will automatically initiate the 2-hour Warm mode. Pour your coffee and enjoy!

NOTE: Refer to your Instructions manual for detailed information on additional features, such as Auto Set (for pre-programmed brewing), Small Batch, and changing the brew strength (regular or bold).

PRÊT? INFUSEZ!



DÉCOUVREZ PLUS VISITEZ [KITCHENAID.COM/QUICKSTART](https://www.kitchenaid.com/quickstart)

Pour plus d'idées sur l'utilisation, de nouvelles recettes, voir des vidéos de démonstration, l'enregistrement du produit, et plus – notre page de démarrage rapide comprend tout ce dont vous avez besoin pour vous aider à profiter de votre nouveau produit.

RECETTES



GUIDES



VIDEOS



ASSISTANCE



ENREGISTRER



[KitchenAid.com](https://www.kitchenaid.com) | [KitchenAid.ca](https://www.kitchenaid.ca) | USA: 1.800.541.6390 | Canada: 1.800.807.6777

W10842643A KCM1204
03/2016

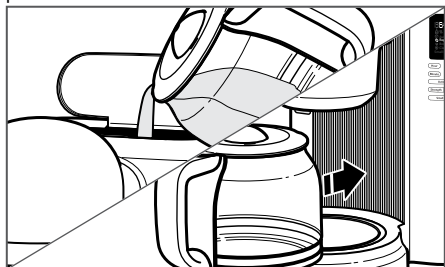
®/™ © 2016 KitchenAid. Tous droits réservés. La forme du batteur sur socle est une marque de commerce aux É.-U. et ailleurs. Utilisé sous licence au Canada.

PREMIERS PAS

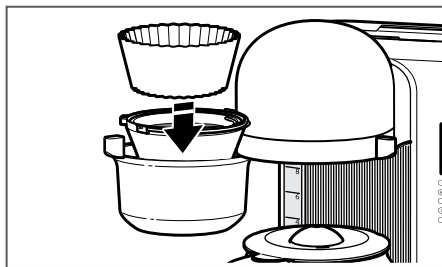
GUIDE DE DÉMARRAGE RAPIDE

En quelques étapes rapides, vous vous apprêtez à savourer quelque chose de délicieux! Rendez-vous sur kitchenaid.com/quickstart pour obtenir des instructions complètes et voir des vidéos.

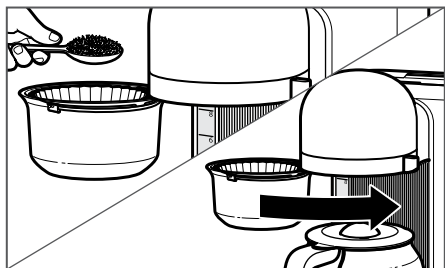
REMARQUE : Si un filtre à eau au charbon est utilisé, voir le guide d'utilisation pour se renseigner sur la préparation et l'installation correctes du filtre avant de commencer le processus d'infusion.



1. Lever le couvercle du réservoir d'eau et le remplir d'une quantité désirée d'eau fraîche. L'entrée d'eau peut être vue par le hublot du réservoir d'eau. Fermer le couvercle du réservoir d'eau et placer la carafe dans la cafetière.



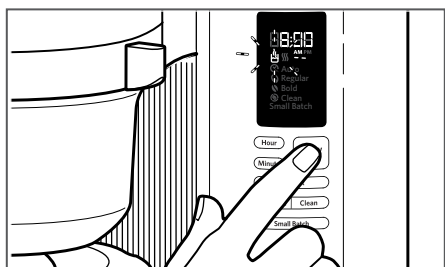
2. Ouvrir le clapet du panier à infusion et s'assurer que le panier à infusion et le filtre sont placés à l'intérieur.



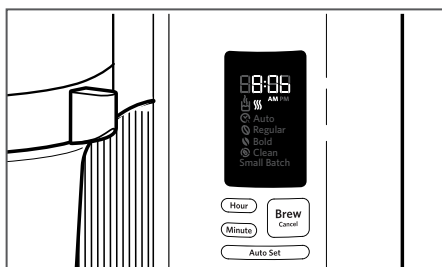
3. Utiliser le Guide de dosage du café ci-contre pour ajouter la quantité appropriée de café moulu dans le panier à infusion. Secouer légèrement le panier à infusion pour répartir le café dans le fond, puis fermer le clapet du panier à infusion.

GUIDE DE DOSAGE DU CAFÉ

Tasses	Oz d'eau (Poids)	Grammes D'eau	Grammes De café	Nbre approx. de cuillères à soupe
2	10	306	10	2
4	21	612	19	4
6	31	917	29	6
8	41	1223	38	8
10	52	1529	48	10
12	62	1835	57	12



4. Appuyer sur le bouton BREW (infusion) pour démarrer le processus d'infusion du café. Lorsque le programme d'infusion démarre, la cafetière émet 1 bip et l'icône Brew s'illumine.



5. Une fois le programme d'infusion terminée, la cafetière émet 3 bips, puis démarre automatiquement le mode Garde au chaud pour 2 heures. Verser le café et savourer!

REMARQUE : Consulter le guide d'utilisation pour plus de renseignements sur les fonctions supplémentaires telles que Auto Set (pour l'infusion préprogrammée), Small Batch (petites quantités) et Strength pour changer le degré d'infusion (café régulier ou fort).

COMIENZE A ELABORAR CAFÉ



DESCUBRA MÁS EN [KITCHENAID.COM/QUICKSTART](https://www.kitchenaid.com/quickstart)

Para más usos, recetas interesantes, videos con demostraciones, registro de productos, etc., nuestra página de guía rápida para comenzar tiene lo necesario para ayudarle a sacar el máximo provecho de su nuevo producto.

RECETAS



GUÍAS



VIDEOS



SOPORTE
TÉCNICO



REGISTRO



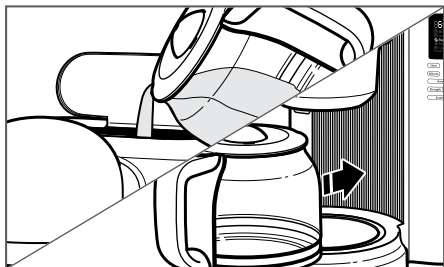
[KitchenAid.com](https://www.kitchenaid.com) | [KitchenAid.ca](https://www.kitchenaid.ca) | USA: 1.800.541.6390 | Canada: 1.800.807.6777

PARA COMENZAR

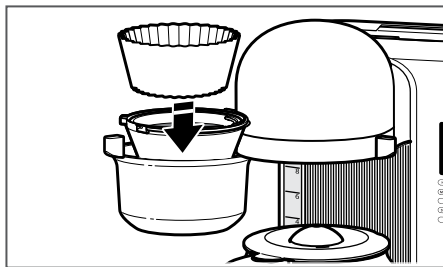
GUÍA RÁPIDA PARA COMENZAR

¡En unos pocos pasos sencillos, usted estará encaminada para disfrutar algo delicioso!
Para ver instrucciones completas y videos, visite kitchenaid.com/quickstart en Internet.

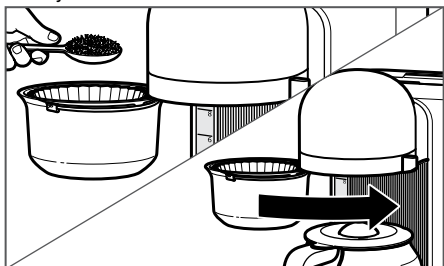
NOTA: si utiliza el filtro de agua de carbón, consulte el Manual de instrucciones para ver la preparación y la instalación correctas del filtro antes de preparar el café.



1. Levante la tapa del tanque de agua y llene con la cantidad deseada de agua limpia y fresca. El agua introducida se puede ver a través de la ventana del tanque de agua. Cierre la tapa del tanque de agua y coloque la jarra en la cafetera.



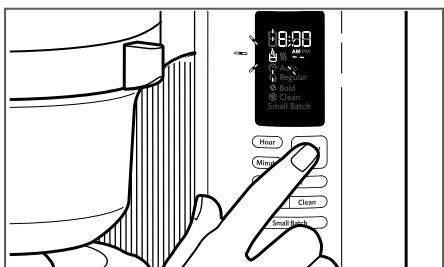
2. Abra la puerta de la canasta de elaboración y cerciórese de que la canasta y el filtro estén colocados en el interior.



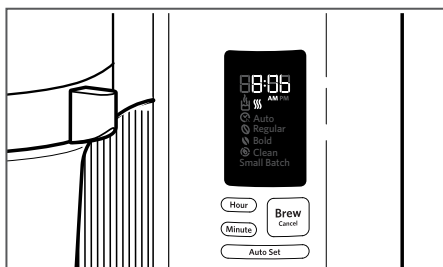
3. Use la "Guía de dosificación del café" de la derecha para agregar la cantidad adecuada de café molido a la canasta de elaboración. Sacuda ligeramente la canasta de elaboración para emparejar el café; después, cierre la puerta de la canasta de elaboración.

GUÍA DE DOSIFICACIÓN DEL CAFÉ

Tazas	Oncias de agua (Peso)	Gramos de agua	Gramos de café	N.º aprox de cucharas soperas
2	10	306	10	2
4	21	612	19	4
6	31	917	29	6
8	41	1223	38	8
10	52	1529	48	10
12	62	1835	57	12



4. Presione el botón de BREW (Elaboración) para comenzar a preparar el café. La cafetera emitirá un pitido 1 vez y el icono "Brew" (Elaboración) se iluminará cuando el ciclo de elaboración comience.



5. Une fois le programme d'infusion terminé, la cafetière émet 3 bips, puis démarre automatiquement le mode Garde au chaud pour 2 heures. Verser le café et savourer!

NOTA: consulte el Manual de instrucciones para ver información detallada sobre características adicionales como Auto Set (Ajuste automático, para preprogramar la elaboración), Small Batch (Lote pequeño) y para modificar la intensidad de la elaboración (normal o intenso).