

GET BREWING



DISCOVER MORE AT [KITCHENAID.COM/QUICKSTART](https://kitchenaid.com/quickstart)

For exciting recipes, demo videos, product registration, and more — our quick start page has what you need to help you get the most from your new product.

RECIPES



GUIDES



VIDEOS



SUPPORT



REGISTER



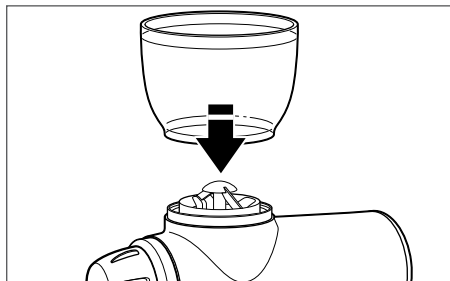
GET STARTED

QUICK START GUIDE

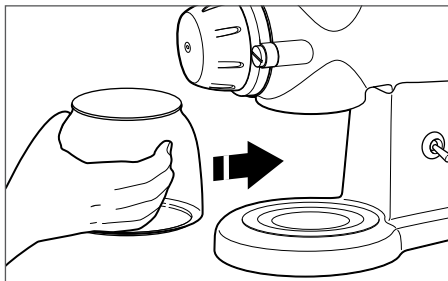
In a few easy steps you'll be on your way to enjoying something delicious!

For complete instructions and videos, go online to KitchenAid.com/Quickstart.

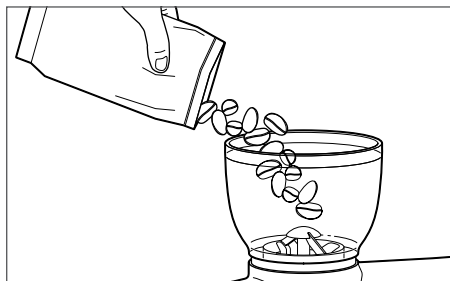
NOTE: Before using the Burr Grinder, wipe the motor housing and cord with a clean damp cloth. Wash the bean hopper and lid, and ground jar in hot soapy water, then rinse and dry; or, wash in the top rack of a dishwasher.



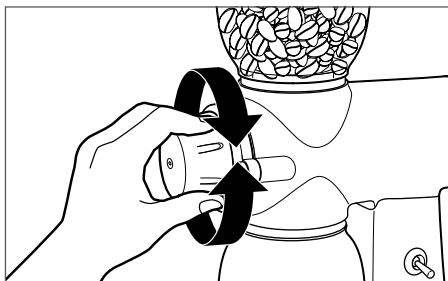
1. Make certain the Burr Grinder is unplugged. Attach the bean hopper to the top of the motor housing, turning clockwise until snug.



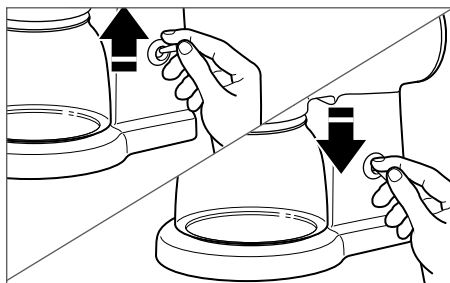
2. Slide the ground jar onto the jar platform, making certain it is centered in the middle.



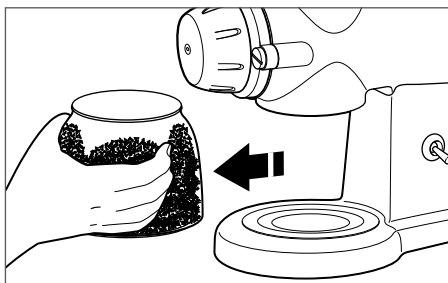
3. Fill the bean hopper, then attach the lid.



4. Select your desired grind setting.



5. Flip the POWER switch up to turn on, and begin grinding your coffee. Flip the POWER switch down when you have ground the desired amount of coffee.



6. After grinding, remove the ground jar from the Burr Grinder and scoop out the ground coffee.

PRÊT? INFUSEZ!



DÉCOUVREZ PLUS VISITEZ [KITCHENAID.COM/QUICKSTART](https://www.kitchenaid.com/quickstart)

Pour plus d'idées sur l'utilisation, de nouvelles recettes, voir des vidéos de démonstration, l'enregistrement du produit, et plus – notre page de démarrage rapide comprend tout ce dont vous avez besoin pour vous aider à profiter de votre nouveau produit.

RECETTES



GUIDES



VIDEOS



ASSISTANCE



ENREGISTRER



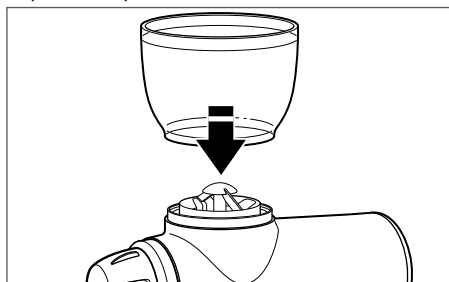
PREMIERS PAS

GUIDE DE DÉMARRAGE RAPIDE

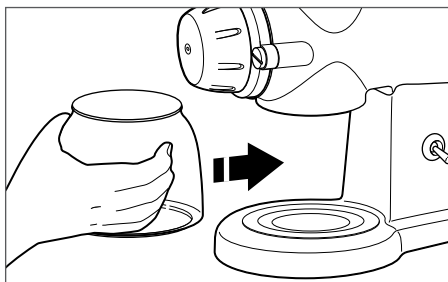
En quelques étapes rapides, vous vous apprêtez à savourer quelque chose de délicieux!

Rendez-vous sur KitchenAid.com/Quickstart pour obtenir des instructions complètes et voir des vidéos de démonstration.

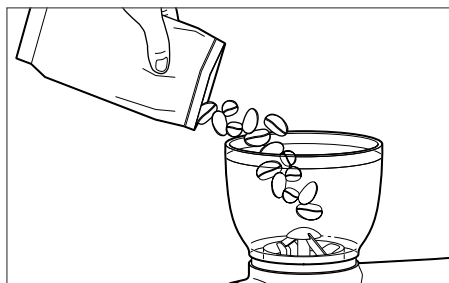
REMARQUE : Avant d'utiliser le moulin à café, essuyer le logement du moteur et le cordon avec un linge propre et humide. Laver la trémie et le couvercle, et le récipient de mouture dans de l'eau chaude savonneuse, puis rincer et sécher; ou les laver dans le panier supérieur du lave-vaisselle.



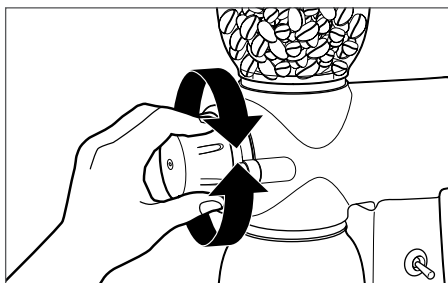
1. S'assurer que le moulin à café est débranché. Fixer la trémie à la partie supérieure du logement du moteur en la tournant dans le sens horaire jusqu'à ce qu'elle soit bien serrée.



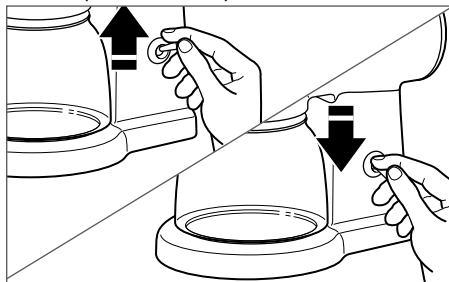
2. Faire glisser le récipient de mouture sur la plate-forme de récipient, en s'assurant qu'il est centré du milieu.



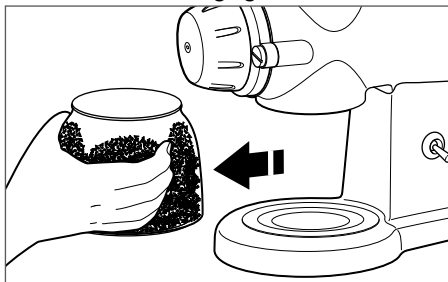
3. Remplir la trémie, puis fixer le couvercle.



4. Sélectionner le réglage souhaité.



5. Mettre l'interrupteur d'ALIMENTATION en position de marche pour démarrer la mouture du café. Mettre l'interrupteur d'ALIMENTATION en position d'arrêt une fois la mouture de café désirée est atteinte.



6. Après la mouture, retirer le récipient de mouture du moulin à café, puis sortir le café moulu au moyen de la cuillère à café.

COMIENZE A ELABORAR CAFÉ



DESCUBRA MÁS EN [KITCHENAID.COM/QUICKSTART](https://www.kitchenaid.com/quickstart)

Para más usos, recetas interesantes, videos con demostraciones, registro de productos, etc., nuestra página de guía rápida para comenzar tiene lo necesario para ayudarle a sacar el máximo provecho de su nuevo producto.

RECETAS



GUÍAS



VIDEOS



SOPORTE
TÉCNICO



REGISTRO



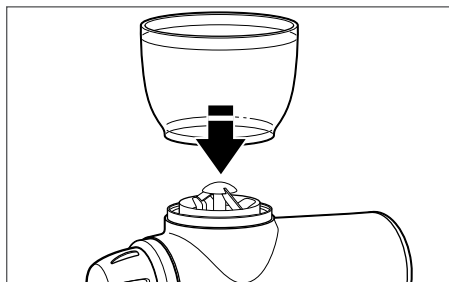
PARA COMENZAR

GUÍA RÁPIDA PARA COMENZAR

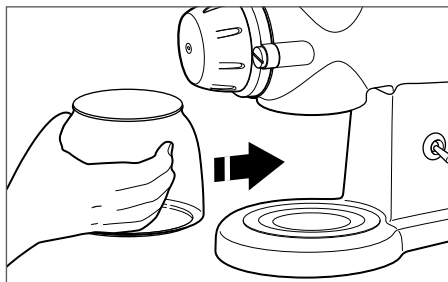
¡En unos pocos pasos sencillos, usted estará encaminada para disfrutar algo delicioso!

Para ver instrucciones y videos completos, visite KitchenAid.com/Quickstart en Internet.

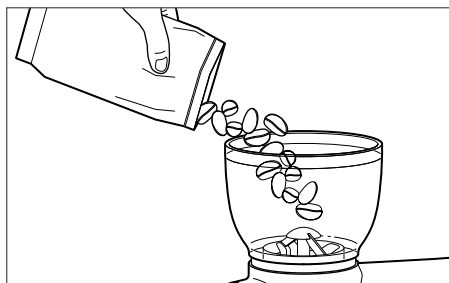
NOTA: Antes de usar el molinillo de placas, limpie con un paño húmedo el alojamiento del motor y el cable. Lave la tolva de granos y la tapa, y la jarra para moler con agua jabonosa, luego enjuague y seque; o lave en el estante superior de una lavavajillas.



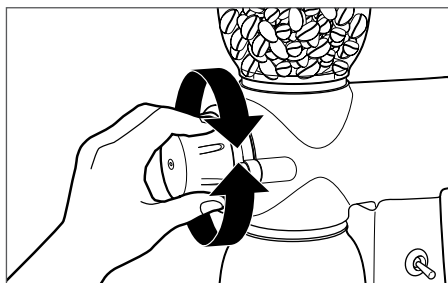
1. Asegúrese de que el molinillo de placas esté desenchufado. Fije la tolva de granos a la parte superior del alojamiento del motor, gire en sentido de las agujas del reloj hasta ajustar.



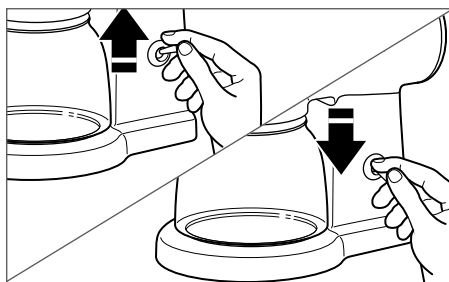
2. Deslice la jarra para moler sobre la plataforma de la jarra, asegúrese de que esté centrado.



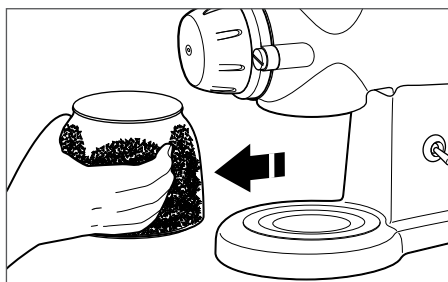
3. Llene la tolva de granos, luego fije la tapa.



4. Seleccione el ajuste deseado para moler.



5. Suba el interruptor POWER para encender y comience a moler su café. Baje el interruptor POWER cuando haya molido la cantidad deseada de café.



6. Después de moler el café, quite la jarra del molinillo de placas y saque el café con una cuchara.